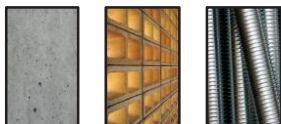



# DESA PSF

## RÉSINE Polyester Sans Styène



### • CARTOUCHES DE 300ML

 Un système d'injection d'ancrage chimique à deux composants. Une formulation dérivée de la résine de polyester avec la force de liaison élevée, développée principalement pour ancrer des tiges filetées dans le béton, et pour des installations de maçonnerie et de mur creux.

Utilisé largement pour les charges moyennes dans les applications horizontales et verticales.

#### • CARACTÉRISTIQUES

- Convient aux charges moyennes pour les applications non critiques.
- Des temps de travail rapides pour un chargement précoce dans des applications sensibles au temps.
- Pas de styrène : permet une utilisation à l'intérieur et dans des espaces clos.
- Utiliser dans des environnements et des trous de fixation mouillés et humides .
- Extrêmement polyvalent en maçonnerie, béton creux et aéré.
- Réparation des fissures dans le béton vertical ou horizontal.
- Résine 10:1 disponible dans une variété de types de cartouches.



#### • AGRÈMENTS / CERTIFICATS / TESTS

- 15/0008 - ETAOption 7 Béton non fissuré. Comprend des trous inondés.
- 11/0032 - ETAETAG 029 Installations de mur creux / maçonnerie.
- CE Agréé 1404-CPR-2586 - ZAG, Slovaquie.
- Approbation ITB (Poland) 0978/W
- LEEDtesté 2009 EQ c4.1 SCAQMD rule 1168 (2005.)
- VOC A+ Évaluation (contenu organique volatil)



#### • PROPRIÉTÉS PHYSIQUES

Couleur mélangée - Gris

Densité - 1.71 kg/m<sup>2</sup>

Résistance à la compression - 43.5 N/mm<sup>2</sup> (ENISO 604)



#### • TENUES D'ARRACHEMENT À PROFONDEUR D'IMPLANTATION STANDARD

Classe d'acier 5.8 / Béton, c<sub>k</sub> Kubik = 25N/mm<sup>2</sup> (C20/25)

Version	Charge Recommandée (kN)		Entr'axes (S <sub>cr,N</sub> ) (mm)	Perçage (Béton) Ø (mm)	Dispositif de montage Ø (mm)	Profondeur d'implantation (mm)
	Traction (N <sub>rec</sub> )	Cisaillement (V <sub>rec</sub> )				
M8	6.93	5.14	160	10	9	80
M10	8.70	8.57	200	12	12	90
M12	12.00	12.00	240	14	14	110
M16	17.25	22.29	320	18	18	125
M20	27.23	34.86	400	24	22	170
M24	34.03	50.29	450	28	26	210
M30	47.12	81.43	520	35	32	280

# DESA PSF

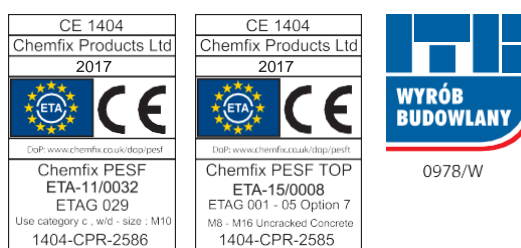
## RÉSINE Polyester Sans Styène

### • TEMPS DE MANIPULATION ET DE PRISE

Température du matériau support	-10°C**	-5°C**	5°C	15°C	25°C	35°C
Temps de manipulation	50'	40'	20'	9'	5'	3'
Temps de prise béton Sec	240'	180'	90'	60'	30'	20'
Temps de prise beton humide	x 2	x 2	x 2	x 2	x 2	x 2

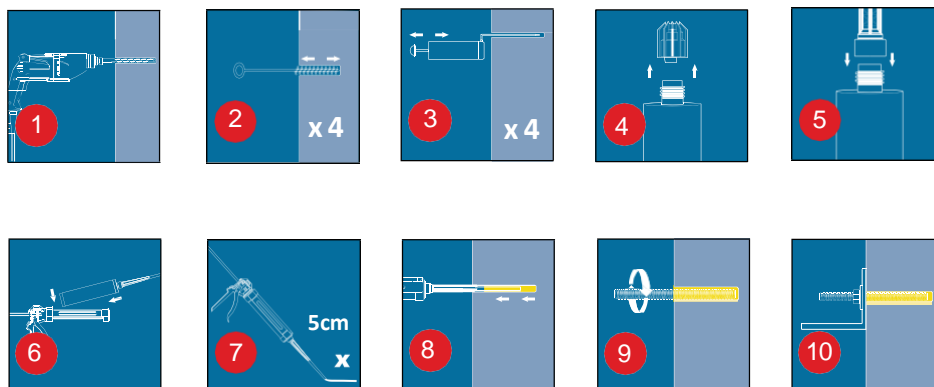
\*\*La température de la résine doit être au minimum à 20°C

### • AGRÉMENTS

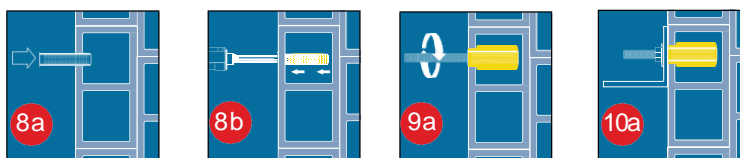


### • INSTALLATION

#### Matériaux pleins



#### Maçonnerie



Pour plus d'informations, voir la fiche technique.

### • STOCKAGE

Ce produit doit être stocké entre +5°C & +25°C. Eviter la lumière solaire directe. La durabilité de ce produit est de 18 mois à partir de la date de production.